

# Goorsche Veld

## Nieuwsbrief

Maart 2023

### Even bijpraten

Al weer een tijdje geleden hebben wij u via een nieuwsbrief bijgepraat over de stand van zaken van het werk in het Goorsche Veld. Hoog tijd dus voor een update. In deze nieuwsbrief praten wij u graag bij over het werk in en rond de plas. We praten u bij over het plan om een aantal wijzigingen in het inrichtingsplan aan te brengen en over de aanvraag die wij willen gaan doen voor een verlenging van de uitvoeringsperiode van het werk.

## Stand van zaken werkzaamheden

De afgelopen tijd is er veel werk verricht, maar niet zoveel als we hadden gehoopt en verwacht. Dat kwam onder andere door strengere PFAS-regelgeving en de daardoor ontstane beleidsmatige onduidelijkheden (daarover berichtten we al in de nieuwsbrief van maart 2021) en doordat er bij de omlegging van de N18 minder materiaal vrij kwam dan vooraf verwacht.

### Huidige toepassingen en volumes

Het afgelopen jaar verliep de toepassing van overtollige grondstromen uit de regio weer goed. In het afgelopen jaar hebben we een volume van 90.000 m<sup>3</sup> ontvangen en toegepast. Dat zijn de jaarlijkse volumes zoals we die voorafgaand aan het project hadden verwacht.

De toepassing van grond aan de zuidkant van de plas hebben we afgerond. Vervolgens zijn we verhuisd naar de noordzijde van de plas om vanaf daar toe te passen. We hebben ook het scherm dat gebruikt wordt voor het opvangen van eventueel drijfvuil naar de noordkant verplaatst. De komende jaren gaan we ons richten op het maken van nieuwe, natte natuur. Een belangrijk onderdeel daarvan is een eiland. Dit eiland willen we wat noordelijker gaan aanleggen dan we oorspronkelijk van plan waren. Meer daarover leest u op de achterzijde van deze nieuwsbrief.

### Over de planning

In de vorige nieuwsbrief meldden we dat het project in principe in 2024 voltooid zou moeten zijn (10 jaar vanaf het startjaar 2014). Mede door de redenen zoals we hiervoor benoemd hebben, weten we nu zeker dat we meer tijd nodig hebben voor een fraai, realistisch en haalbaar eindbeeld. Dat betekent dat wij een verlenging van de vergunning willen aanvragen. Ook daarover leest u meer op de achterzijde van de nieuwsbrief.



## Verharding van het terrein

In het laatste kwartaal van 2022 is er gewerkt aan het verharderen van een deel van het werkkerrein. Bij de entree en rondom de keet is het terrein voorzien van asfalt en een weegbrug. Het asfalt zorgt ervoor dat er geen stalen rijplaten meer nodig zijn. De rijplaten wilden nog wel eens kleppen als er een vrachtwagen overheen reed. Dat is nu dus verleden tijd.

Ook zorgt het asfalt ervoor dat vrachtwagens minder vies het terrein afrijden. Uiteraard doen we er alles aan om de rijroutes waar ons materiaal over aangeleverd wordt, zo schoon mogelijk te houden.





# Verplaatsing eiland



We maken in de plas een eiland (C op het kaartje hierboven). Dit wordt een geschikte plek voor (water)vogels. We willen dit eiland wat noordelijker aanleggen dan oorspronkelijk het idee was. Dat heeft twee redenen. Ten eerste de aanvoerroute van de grondstromen. Alles komt nu bij ons binnen via de noordkant; via de Rutbekerveldweg. Er is door de aanleg van de N18 geen ruimte om via de zuidkant toe te passen. Ten tweede verwachten we de komende tien jaar ongeveer 100.000 m<sup>3</sup> grond per jaar te kunnen toepassen en daarmee

het geactualiseerde ontwerp te kunnen realiseren. Dat is in totaal dus 1.000.000 m<sup>3</sup>. Sinds 2014 is er ongeveer 500.000 m<sup>3</sup> toegepast. Dat betekent dat het totale toe te passen volume uitkomt op om en nabij de 1.500.000 m<sup>3</sup>, in plaats van de 2.400.000 m<sup>3</sup> die we bij aanvang van het project dachten te gaan toepassen. Door het eiland wat dichterbij de Rutbekerveldweg aan te leggen, is er minder grond nodig om het eiland te kunnen maken. Daardoor kunnen we met minder grond toch een goed eiland aanleggen.

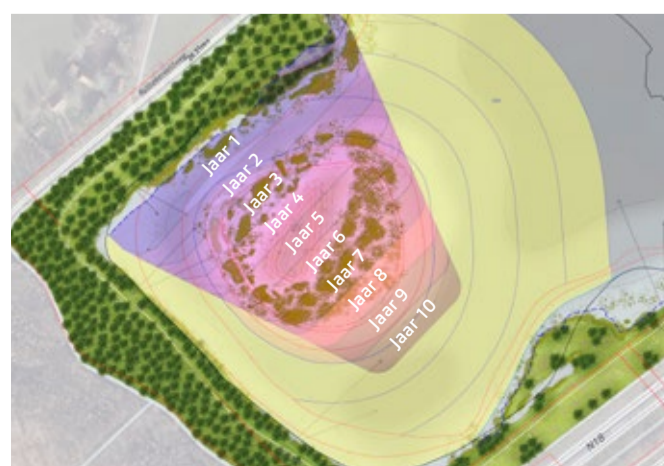
## Nieuwe fasering

Bij de wijziging van het inrichtingsplan willen we ook de fasering van het werk aanpassen. De oorspronkelijke fasering gaat uit van vier fases waarin we vanuit verschillende hoeken zouden toepassen, zoals te zien in het kaartje hieronder.



De oorspronkelijke fasering

Fase 1, aan de zuidzijde, is inmiddels gerealiseerd. De verdere fasering willen we wijzigen in een nieuw jarenplan, zoals te zien in het kaartje hieronder. Daarbij gaan we alles vanaf de noordzijde toepassen.



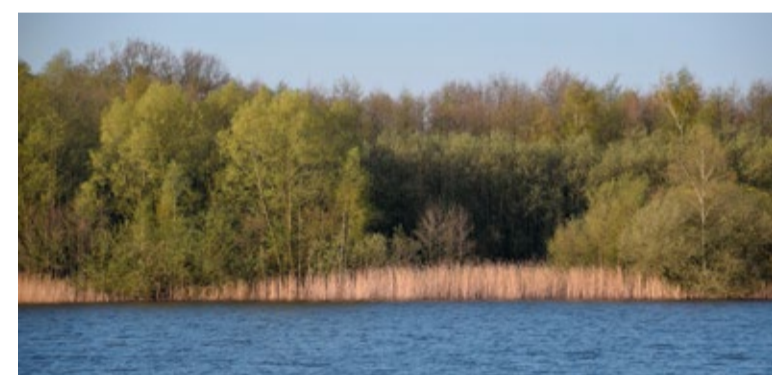
De nieuwe fasering

## Aanvraag verlenging vergunning

Om het werk goed af te kunnen maken en het project op een realistische manier op te leveren volgens het geactualiseerde inrichtingsplan, hebben we langer de tijd nodig. Door de eerder beschreven redenen zijn we nog niet zo ver als we bij de start in 2014 hadden verwacht. Wij willen daarom de vergunning verlengen met tien jaar, tot 2034. Met deze verlenging en verlaging van het aantal toe te passen kuubs (van 2.400.000 naar ongeveer 1.500.000 m<sup>3</sup>) zijn wij ervan overtuigd dat we het project binnen tien jaar goed kunnen afronden. Adviesbureau Sweco stemde de geactualiseerde aanvraag geheel af op de meest actuele bodemwetgeving op dit gebied. Wij bespraken dit voorstel samen met Sweco in de klankbordgroepbijeenkomst en de reactie van de klankbordgroep was positief.

Het voorstel voor wijziging van het inrichtingsplan en verlenging van de vergunning ligt nu ter goedkeuring bij waterschap Vechtstromen. Het Waterschap is tegelijkertijd bezig met verlenging van de 'Nota Bodembeheer' die nodig is om het werk te mogen uitvoeren.

Ook is met de gemeente Enschede gesproken over de aanpassing en verlenging van het project. De gemeente is vergunningverlener voor de TOP (tijdelijke opslagplaats). Deze termijn loopt tot en met 2028.



## Contact

Wij hopen u met deze nieuwsbrief goed te hebben bijgepraat. Heeft u nog vragen, opmerkingen of suggesties, neem dan vooral contact met ons op. Wij horen graag van u.

**Cees van Laar**  
Projectleider Grondbank GMG  
06 13 54 56 52  
c.vanlaar@grondbankgmg.nl

**Iwan Reerink**  
Senior projectleider Gebiedsontwikkeling  
024 348 88 54  
i.reerink@k3.nl

www.k3.nl/projecten/goorsche-veld  
024 348 88 00

