

# Lingemeren

## Nieuwsbrief

April 2023



### Even bijpraten

Graag praten we u in deze nieuwsbrief bij over de laatste ontwikkelingen op de Lingemeren. De afgelopen winter hebben we verschillende inrichtingswerkzaamheden uitgevoerd. Zo is aan de noordzijde het wandelpad langs de Bloembosweg opgeknapt en is er een bruggetje gerealiseerd waardoor het nu mogelijk is om in een gedeelte van de Blauwe Kampse Plas te varen. Ook hebben we aan de zuidkant van het water groen aangeplant, waaronder een heus boomgaardje. U leest erover in deze nieuwsbrief.

## Wandelpaden, bruggen en groen

**We willen van de Lingemeren een gebied maken waar het fijn wandelen en varen is voor de direct omwonenden. De afgelopen maanden hebben we daar weer een paar stappen in gezet.**

### Wandelen door het gebied

Momenteel zijn we een plan aan het uitwerken om de Lingemeren te voorzien van meer aantrekkelijke wandelpaden. En we hebben ook al een begin gemaakt met de uitvoering ervan. Zo is afgelopen winter het wandelpad opgeknapt dat parallel aan de Bloembosweg loopt. Op de achterzijde van de nieuwsbrief vindt u een kaartje met daarop het wandelpad



aangegeven (1). We gaan meer van dit soort half verharde paden aanleggen, zodat deze ook bij slecht weer toegankelijk zijn. De komende maanden gaan we ook aan de slag met het wandelpad dat aansluit op landgoed Lingedaal.

### Brug en groen bij de Zijveling

De brug bij de Zijveling, aan de noordkant van de Lingemeren is inmiddels gerealiseerd en doorvaarbaar. Hiermee is de doorvaart van het Lingemeer naar de Blauwe Kampse Plas gemaakt. Op het kaartje op de achterzijde ziet u waar het bruggetje is geplaatst (2).

### Brug over de Linge dichtbij

Over bruggen gesproken: om een betere aansluiting tussen het Lingemeer en landgoed Lingedaal te realiseren, zijn we al een aantal jaar bezig om een brug over de Linge mogelijk te maken. Dat vergde veel overleg, maar we zijn er bijna! Op dit moment loopt de laatste vergunningsprocedure. Door die verbinding wordt het makkelijker om een rondje te wandelen vanuit het Lingemeer naar het landgoed.

### Natuurvriendelijke oevers

Ook hebben we de afgelopen maanden graafwerkzaamheden uitgevoerd om meer natuurvriendelijke oevers te realiseren. De bestaande watergang die langs de Zijveling loopt, had geen functie meer. We hebben deze watergang vergraven en een wat natuurlijker aanblik gegeven. Zo zijn er flauwe oeverzones



*Het bruggetje bij de Zijveling. De brug krijgt nog leuningen.*

aangelegd met een aantal kleine poelen. Hiermee is het laatste grondwerk op de Zijveling afgerond en kan de natuur zich hier verder ontwikkelen.

### Aanplant groen

De afgelopen winter hebben we ook veel bomen en struiken aangeplant. Dat hebben we voornamelijk gedaan aan de zuidoever van de Lingemeren, in het gebied tussen het zonnepark op het land en het drijvende zonnepark. We hebben grote groepen bomen en struiken geplant. We hebben onder andere sleedoorn, hazelaar, elzen, kornoelje, wilde rozen, kersen, vlieren, eiken, iepen en lindebomen aangeplant. Aan de randen van de toekomstige wandelpaden zijn fruitbomen aangeplant zodat hier straks ook de vruchten van geplukt kunnen worden.

Ook hebben we een boomgaardje aangeplant met ongeveer twintig fruitbomen zoals, appels, pruimen en kersen. Deze boomgaard (4) is ten oosten van het zonnepark aangeplant.



## Varen op de Blauwe Kampse Plas

Nu de brug over de Zijveling klaar is, is het mogelijk om vanaf het Lingemeer in een gedeelte van de Blauwe Kampse Plas te varen. Omdat de zandzuiger in het zuidelijk deel van de Blauwe Kampse plas aan het werk is, hebben we vooralsnog alleen de nieuwe doorvaart aan de noordzijde geopend. Dat ziet u terug op het kaartje hieronder. Op het water ligt een tijdelijke ballenlijn (3). Vanzelfsprekend mag u hier niet overheen varen. De reden voor de drijflijn is dat wij gevaarlijke situaties in de

buurt van ons materieel willen voorkomen. Zodra het mogelijk is, vergroten wij het vaargebied verder. Aanmeren aan het tijdelijke zanddepot (5) op het water is vanwege het risico op verschuivingen van deze depots nadrukkelijk niet toegestaan.

Wij zullen het recreatief gebruik op het water het komende voorjaar en in de zomer goed monitoren. We hopen dat iedereen de rust in het gebied respecteert.



### Legenda

- ① Opgeknapt wandelpad
- ② Brug over de Zijveling
- ③ Ballenlijn
- ④ Boomgaard
- ⑤ Tijdelijk zanddepot

### Vaarregels

In het gebied gelden de volgende vaarregels:

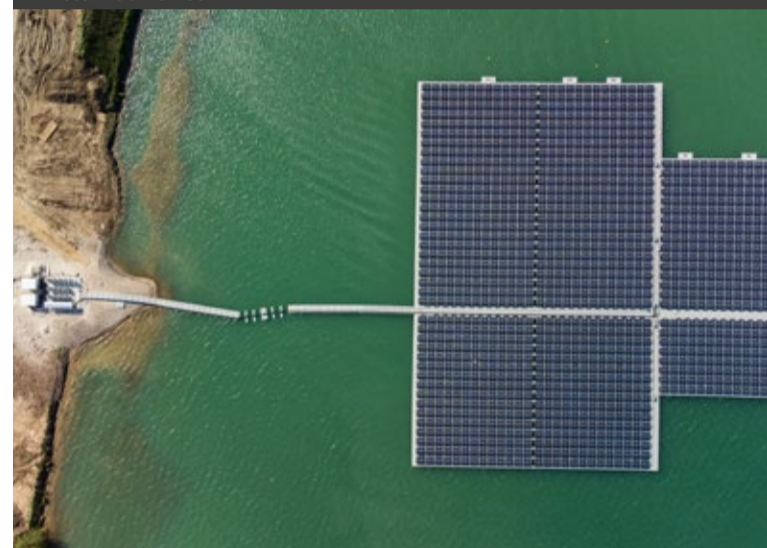
- Alleen toegang voor bewoners grenzend aan het water
- Varen mag van zonsopkomst tot zonsondergang
- Gemotoriseerde vaartuigen zijn verboden (elektrisch aangedreven bootjes zijn wel toegestaan)
- Geen muziek toegestaan
- Neem afval weer mee naar huis
- Barbecueën en open vuur zijn niet toegestaan
- Niet aanmeren aan de zanddepots op het water
- Zanddepots niet betreden
- Houd rekening met elkaar

## Crowdfunding zonnepark

Inmiddels hebben we het drijvende zonnepark in de Blauwe Kampse Plas in gebruik genomen. Eerder gaven we al aan dat we bezig waren om het voor de omgeving mogelijk te maken om te investeren in het zonnepark.

One Planet Crowd en eCoBuren geven de crowdfunding vorm. Binnenkort organiseren we een informatiebijeenkomst waarin u meer informatie krijgt over hoe u financieel kunt participeren in het zonnepark. De directe omgeving van de Lingemeren ontvangt een uitnodiging voor deze bijeenkomst.

Foto: Nadine Reef



## Contact

Voor meer informatie kunt u contact opnemen met:

**Titus Haverkamp**  
t.haverkamp@k3.nl  
024 348 88 57

**Hans Hooijer**  
h.hooijer@k3.nl  
024 348 88 00

[www.k3.nl/lingemeren](http://www.k3.nl/lingemeren)