



De Scholvert
Ossenwaard Herwen



De Scholvert Ossenwaard Herwen



Samenstelling

*Iwan Reerink, Jildert Hijlkema,
Wouter de Weger*

Vormgeving

Jelle van Spanje, Sven de Graaf

Uitgave

Oktober '23

INHOUD

- 1 Voorwoord
- 4 Basis- en alternatieve variant
 - Basisvariant
 - Alternatieve variant
- 10 Bouwstenen
 - Behouden en versterken struweelhaag
 - Gehercultiveerde landbouw
 - Zoete plas
 - (Riet)moeras
 - Geïsoleerde poel
 - Ruigteveld
 - Kruiden- en faunarijk grasland

Voorwoord

Een robuuster en gevarieerder Rijnstrangengebied waar natuur de ruimte krijgt en water weer een belangrijke rol gaat spelen. Waar het rietmoeras en andere flora en fauna een nieuwe kans krijgen. Dat is wat we met het herinrichtingsplan voor dit deel van de Ossenwaard willen creëren.

In de 'ontwikkelingsvisie Herwen Rijnwaarden' wordt de gedachtegang om het gebied landschappelijk, ecologisch en recreatief te versterken uitgewerkt. Dit wordt mogelijk door de delfstofwinning die wij voor ogen hebben.

Dit ontwerpboek gaat nader in op de landschappelijke, cultuurhistorische en aardkundige uitwerking, onderbouwd aan de hand van profielen.



**Basis- en alternatieve
variant**

Basisvariant

De totale gebiedsontwikkeling van het schakelgebied in de Ossenwaard beslaat circa 41 hectare. Basisgedachte achter het project is dat we in het totale gebied de aanwezige klei en zand winnen, waarna we:

- **Verbeterde landbouwgrond** • 23,5 hectare landbouwgrond, klimaatbestendig ingericht, met behoud van karakteristieke bomen.
- **Zoete plas** • 8,0 hectare
- **(Riet)moeras** • 4,6 hectare
- **Kruiden- en faunarijck grasland** • 2,7 hectare
- **Ruigteveld** • 1,8 hectare
- **Poel en kleine historische wateren** • 0,1 hectare
- **Struweelhaag** • 0,3 hectare

Legenda

- A** Behouden en versterken struweelhaag
- B** Gehercultiveerde landbouw
- C** Zoete plas
- D** (Riet)moeras
- E** Geïsoleerde poel
- F** Ruigteveld
- G** Kruiden- en faunarijck grasland



Legenda

- A** Behouden en versterken struweelhaag
 - B** Gehercultiveerde landbouw
 - C** Zoete plas
 - D** (Riet)moeras
 - E** Geïsoleerde poel
 - F** Ruigteveld
 - G** Kruiden- en faunarijk grasland
 - H** Ontwikkeling ooibos
 - I** Aanleg laan
-
- **Struweelhaag** • 0,3 hectare
 - **Ontwikkeling ooibos** • 2,8 hectare

Alternatieve variant

Wanneer de mogelijkheid zich voor doet zou de natuurontwikkeling kunnen worden uitgebreid door het betrekken van het oostelijke gelegen schakelgebied. Voor de milieu effect beoordeling wordt deze variant meegenomen in het m.e.r. De totale gebiedsontwikkeling waarbij het schakelgebied wordt toegevoegd, beslaat circa 49 hectare. Deze variant heeft dezelfde basisgedachte, maar vergroten we de flessenhals van de Rijnstrangen door middel van robuuste natuur. Ook wordt de toegangsweg van het naastgelegen landgoed aangepakt.

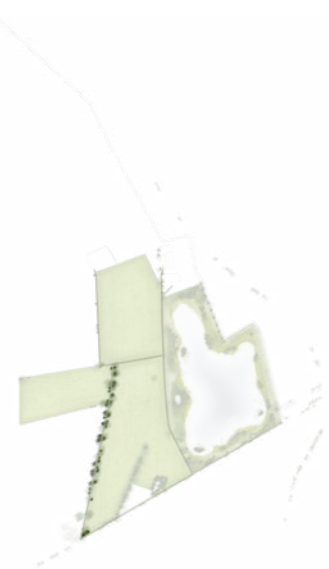
- **Verbeterde landbouwgrond** • 23,5 hectare landbouwgrond, klimaatbestendig ingericht, met behoud van karakteristieke bomen.
- **Zoete plas** • 12,6 hectare
- **(Riet)moeras** • 5,2 hectare
- **Kruiden- en faunarijk grasland** • 2,5 hectare
- **Ruigteveld** • 2,0 hectare
- **Poel en kleine historische wateren** • 0,1 hectare

Bouwstenen

Behouden en versterken struweelhaag

We willen karakteristieke, cultuurhistorische elementen behouden en waar mogelijk versterken.

Kavelgrensbeplanting herstellen; houtwallen van met name meidoorns en sleedoorn. Deze houtwallen hebben ook een belangrijke ecologische functie.



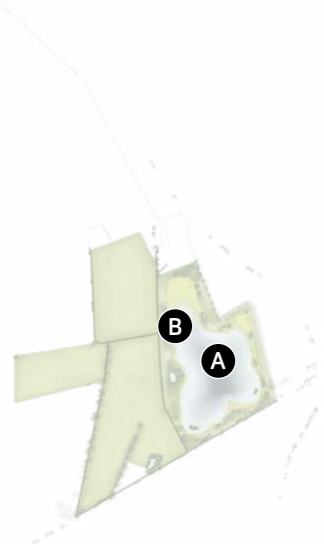
Diepere delen tot circa tien meter water diepte **A**

Moeras-/oeverzone **B**

Zoete plas

De waterplas creëren we door naast de roefgrond ook een deel van de zandlaag af te graven. Zand is een belangrijke grondstof voor onder andere beton en voor de aanleg van wegen en sportvelden.

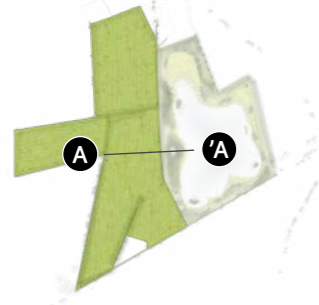
Het oppervlaktewater kunnen we onderscheiden in moeras-/oeverzone en de diepere delen tot circa tien meter waterdiepte.

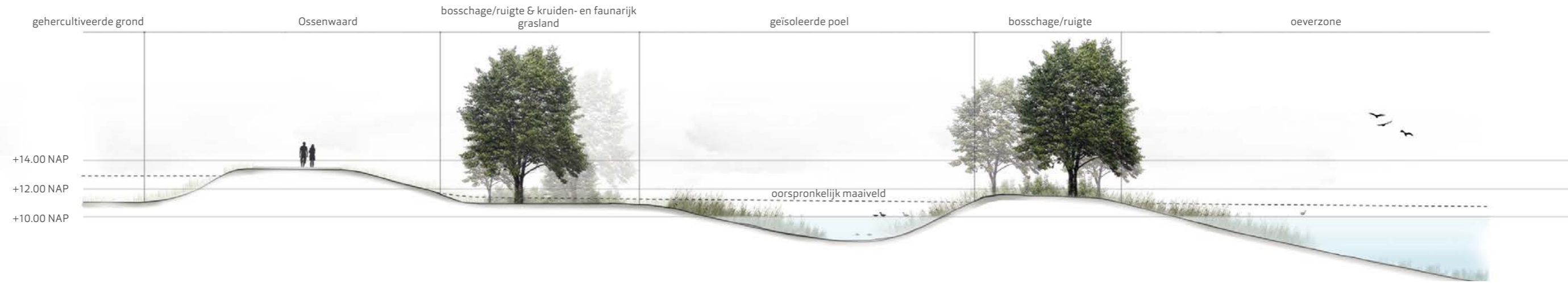


Gehercultiveerde landbouw

In de Ossenaar blijft de landbouw, naast de natuurontwikkeling, belangrijk. Goed landbouwgebied moet landbouwgebied blijven, passend bij het beleid van de gemeente Zevenaar. De wat hoger gelegen gronden gaan we herstructureren voor beter agrarisch gebruik. Daarbij willen we de kwaliteit van deze percelen verbeteren. Zo willen we een bijdrage leveren aan de toekomstbestendigheid van het hier aanwezige landbouwbedrijf. Ook zorgt het voor behoud van het landelijke karakter van dit buitengebied.

De gehercultiveerde landbouwgrond wordt opgeleverd op een hoogte van 11,20 +NAP

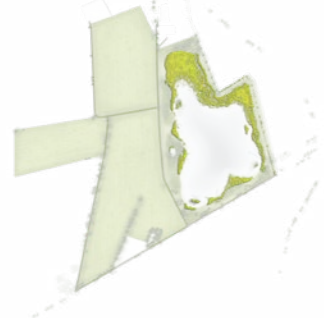




(Riet)moeras

Door de omvorming van landbouw naar natuur wordt ongeveer 17,5 hectare natuur toegevoegd aan het Rijnstrangengebied. De nadruk ligt daarbij op de ontwikkeling van rietmoeras. Dat is in Nederland door verdroging steeds zeldzamer aan het worden. Met het terugbrengen van het rietmoeras streven we ernaar ook allerlei zeldzame (riet) vogels terug te laten keren in het gebied. Zoals de roerdomp, de kleine karekiet en de blauwborst.

Het talud varieert tussen de 1:7 en 1:10, met een breedte tussen de 14 en 20 meter. Het gemiddelde waterpeil is circa 10 +NAP.



Geïsoleerde poel

De afwisseling van natuurontwikkeling met open ruimtes en de aanleg van een geïsoleerde poel, zorgt voor meer biodiversiteit in het gebied. Hiervan profiteren insecten, vogels en kleine zoogdieren.

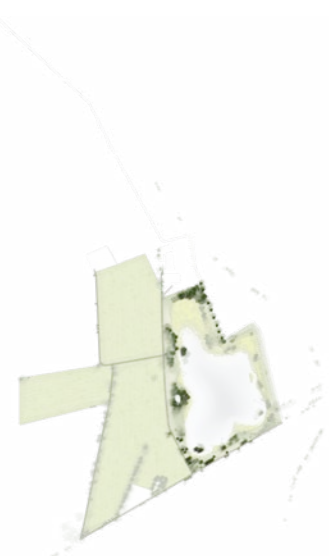
De poel dient als kweekvijver voor insecten en amfibieën, zoals de kamsalamander. Doordat de poel geïsoleerd ligt ten opzichte van de plas zijn de eitjes en insectenlarven veilig voor vissen.

De geïsoleerde poel wordt op een hoogte van 9,60 +NAP aangelegd.



Ruigteveld

Ontwikkeling van ruigte tot zachthoutoibos op de lagere natte gronden. Hierbij moet worden gedacht aan de oeverlanden en laagten. In de boomlaag komen soorten voor als wilg, els, es en populier.



Kruiden- en faunarijk grasland

Zones waar zich een bloemrijke grasvegetatie ontwikkelt. Hier vindt extensief beheer plaats in de vorm van hooibouw, of jaarrond begrazing. Het beeld wordt getypeerd door solitaire meidoorns. Om dit te realiseren wordt de voedselrijke bovengrond en kleilaag reliëfvolgend verwijderd.



